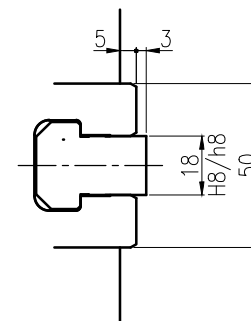


| SPECIFICATION | |
|--------------------------------|-------------------------|
| PLUNGER STROKE | 30 mm |
| JAW STROKE (직경) | 10.5 mm |
| PLUNGER 허용추력 | 2,804 kgf |
| 최대 파악력 | 10,605 kgf |
| 최고 회전수 | 3,000 r.p.m. |
| WEIGHT (SOFT JAW 포함) | 55 kgf |
| G-D ² (SOFT JAW 포함) | 2.83 kgf·m ² |
| 최고회전중 파악력 | 3,539 kgf |
| 적용 CYLINDER | Y-1530R |
| 최대설정유압력 | 18.4 kg/cm ² |



| 순번 | 구격 | 부품명 | 외형도 |
|-----|-------------|-----|-----|
| 번 | 고속 중실 유압척 | 납품처 | |
| 도 | HCLT-12-WEB | 사용처 | |
| 투 | | 날 | |
| 상 | | 짜 | |
| 3 | | | |
| 각 | | | |
| 도 | | | |
| 1:1 | 승인 | 검 | 설 |
| | 인 | 도 | 계 |

SAMCHULLY