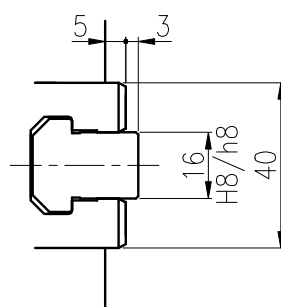


| SPECIFICATION | |
|--------------------------------|-------------------------|
| PLUNGER STROKE | 28 mm |
| JAW STROKE (직경) | 18.1 mm |
| PLUNGER 허용추력 | 4,079 kgf |
| 최대 파악력 | 8,260 kgf |
| 최고 회전수 | 3,100 r.p.m. |
| WEIGHT (SOFT JAW 포함) | 34 kgf |
| G·D ² (SOFT JAW 포함) | 1.20 kgf·m ² |
| 최고회전중 파악력 | 2,753 kgf |
| 적용 CYLINDER | Y-1530R |
| 최대설정유압력 | 28.6 kg/cm ² |



| 순번 | 구분 | 부품명 | 외형도 |
|----|------------|-----|-----|
| 1 | 고속 정밀 유압척 | 납품처 | |
| 2 | HCL-10-WEB | 사용처 | |
| 3 | 3각핀 | 납품처 | |
| 4 | 1:1 | 확인 | 검도 |

SAMCHULLY
 MANUFACTURING CO., LTD.