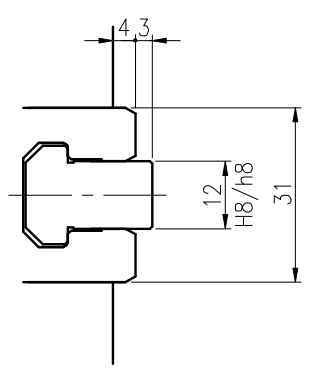


SPECIFICATION	
PLUNGER STROKE	20 mm
JAW STROKE (직경)	13 mm
PLUNGER 허용추력	2,141 kgf
최대 파악력	3,977 kgf
최고 회전수	4,300 r.p.m.
WEIGHT (SOFT JAW 포함)	12 kgf
G·D ² (SOFT JAW 포함)	0.18 kgf·m ²
최고회전중 파악력	1315 kgf
적용 CYLINDER	Y-1020R
최대설정유압력	30.6 kg/cm ²



순번	구분	부품명	외형도
분류	고속 정실 유압력	납품처	
도면	HCL-06-WEB	사용처	
부상 3각법		납품 처	
비율 1:1	승인	검도	설계

