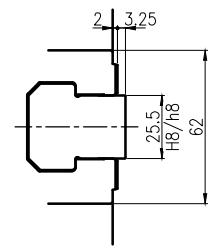


| SPECIFICATION | |
|--------------------------------|-------------------------|
| PLUNGER STROKE | 35 mm |
| JAW STROKE (직경) | 16 mm |
| PLUNGER 허용추력 | 5,575 kgf |
| 최대 파악력 | 16,927 kgf |
| 최고 회전수 | 2,710 r.p.m. |
| WEIGHT (SOFT JAW 포함) | 124 kgf |
| G·D ² (SOFT JAW 포함) | 9.4 kgf·m ² |
| 최고회전중 파악력 | 5,642 kgf |
| 적용 CYLINDER | Y-2035R |
| 최대설정유압력 | 21.7 kg/cm ² |



| | | | | | |
|---|-----|-----|------------|-----|-----|
| 수 | 1 | 규격 | - | 부품명 | 인형도 |
| 대 | 1 | 종류 | 고속 중실 유압척 | 납품처 | |
| 도 | 1 | 번호 | HCF-18-WEB | 사용처 | |
| 투 | 상 | 3각법 | | 날짜 | |
| 도 | 1:1 | 중 | 인 | 검 | 정 |

