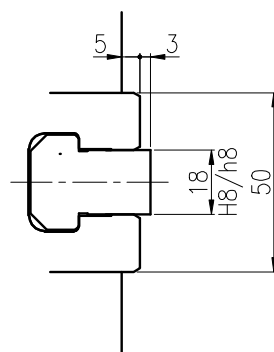


SPECIFICATION	
PLUNGER STROKE	30 mm
JAW STROKE (직경)	10.5 mm
PLUNGER 허용추력	2,805 kgf
최대 파악력	10,605 kgf
최고 회전수	3,000 r.p.m.
WEIGHT (SOFT JAW 포함)	55 kgf
G·D ² (SOFT JAW 포함)	2.83 kgf·m ²
적용 CYLINDER	Y-1530R
최대설정유압력	18.4 kg/cm ²



순번	구분	부품명	외형도
종류	고속 정밀 유압척	납품처	
도번	HCF-12-WEB	사용처	
수량		납자	
3각법		적용사명	
척도		SAMCHULLY	
1:1	승인	검도	설계