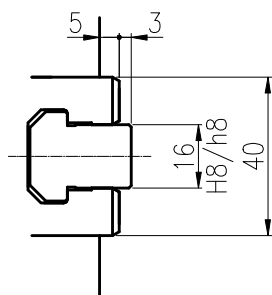


SPECIFICATION	
PLUNGER STROKE	25 mm
JAW STROKE (직경)	8.8 mm
PLUNGER 허용추력	2,957 kgf
최대 파악력	11,013 kgf
최고 회전수	4,010 r.p.m.
WEIGHT (SOFT JAW 포함)	40 kgf
G·D <sup>2</sup> (SOFT JAW 포함)	1.34 kgf·m <sup>2</sup>
최고회전중 파악력	3,671 kgf
적용 CYLINDER	Y-1225R
최대설정유압력	28.6 kg/cm <sup>2</sup>

2-M10 TAP DP'23



순번	구격	부품명	외형도
분류	고속 중실 유압축	납품처	
도번	HC-10A06-WEB	사용처	
무상 3각법 책도		날짜	
1:1	승인	검도	설계

**SAMCHULLY**  
HYDRAULIC CO., LTD.