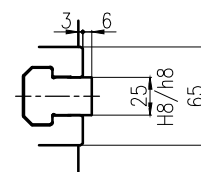


| SPECIFICATION | |
|--------------------------------|-------------------------|
| PLUNGER STROKE | 35 mm |
| JAW STROKE (직경) | 16 mm |
| PLUNGER 허용추력 | 8,362 kgf |
| 최대 파악력 | 27,838 kgf |
| 최고 회전수 | 1,760 r.p.m. |
| WEIGHT (SOFT JAW 포함) | 223 kgf |
| G·D ² (SOFT JAW 포함) | 27.7 kgf·m ² |
| 최고회전중 파악력 | 9,279 kgf |
| 적용 CYLINDER | Y-2035R |
| 최대설정유압력 | 32.6 kg/cm ² |



| | | | | | |
|----|-----------|----|----|-----|-----|
| 순번 | - | 규격 | - | 부품명 | 외형도 |
| 분류 | 고속 중실 유압척 | | | 납품처 | |
| 도번 | HC-24-WEB | | | 사용처 | |
| 투상 | 3각법 | | | 날짜 | |
| 척도 | 1:1 | | | | |
| | 승인 | 검도 | 설계 | | |