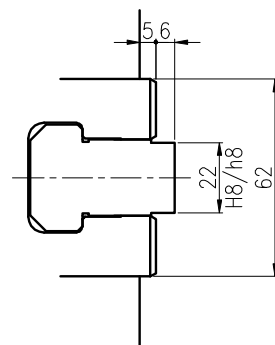


| SPECIFICATION | |
|--------------------------------|-------------------------|
| PLUNGER STROKE | 23 mm |
| JAW STROKE (직경) | 10.6 mm |
| PLUNGER 허용추력 | 7,240 kgf |
| 최대 파악력 | 18,355 kgf |
| 최고 회전수 | 2,500 r.p.m. |
| WEIGHT (SOFT JAW 포함) | 134 kgf |
| G·D ² (SOFT JAW 포함) | 9.88 kgf·m ² |
| 최고회전중 파악력 | 6,118 kgf |
| 적용 CYLINDER | SH-25011 |
| 최대설정유압력 | 23.5 kg/cm ² |



| 순번 | 구분 | 부품명 | 외형도 |
|-----------------|---------------|---------------------|-----|
| 분류 | 고속 공공 유압력 | 납품처 | |
| 도번 | HAH-15A08-WEB | 사용처 | |
| 무상 3각법 적도 | | 납품 처 적도 상인 | |
| 1:1 | 출입 | 경도 | 설계 |

SAMCHULLY
SAMSUNG ELECTRIC CO., LTD.