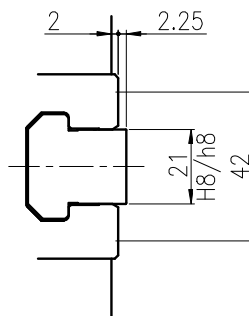


SPECIFICATION	
PLUNGER STROKE	30 mm
JAW STROKE (직경)	36 mm
PLUNGER 허용추력	7,067 kgf
최대 파악력	8,199 kgf
최고 회전수	2,200 r.p.m.
WEIGHT (SOFT JAW 포함)	78 kgf
G·D ² (SOFT JAW 포함)	3.67 kgf·m ²
최고회전중 파악력	2,773 kgf
적용 CYLINDER	SYH-2091
최대설정유압력	32.8 kg/cm ²



순번	규격	부품명	외형도
번호	초고속 중공 유압척		납품처
도번	HSL-12-WEB		사용처
무상 3각법 척도 1:1	출입	경도	설계
			납품처 서울특별시 SAMCHULLY SAMCHULLY CO., LTD.