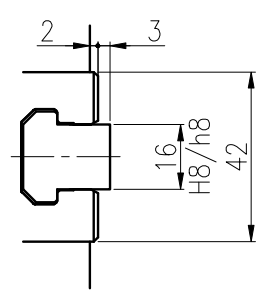


SPECIFICATION	
PLUNGER STROKE	25 mm
JAW STROKE (직경)	30 mm
PLUNGER 허용추력	5,486 kgf
최대 파악력	6,427 kgf
최고 회전수	3,000 r.p.m.
WEIGHT (SOFT JAW 포함)	45 kgf
G·D ² (SOFT JAW 포함)	1.2 kgf·m ²
최고회전중 파악력	2,142 kgf
적용 CYLINDER	SYH-1877
최대설정유압력	32.6 kg/cm ²



순번	규격	부품명	외형도
분류	초고속 중공 유압척	납품처	
도번	HSL-10-WEB	사용처	
무상 3각법		납파	
최도 1:1	승인	검도	설계

