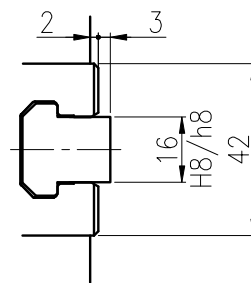


SPECIFICATION	
PLUNGER STROKE	19 mm
JAW STROKE (직경)	8.8 mm
PLUNGER 허용추력	4385 kgf
최대 파악력	11,319 kgf
최고 회전수	4,200 r.p.m.
WEIGHT (SOFT JAW 포함)	41.5 kgf
G·D ² (SOFT JAW 포함)	1.3 kgf·m ²
최고회전중 파악력	3,773 kgf
적용 CYLINDER	SYH-1877
최대설정유압력	27.5 kg/cm ²



순번	구격	부품명	외형도
분류	초고속 중공 유압척	납품처	
도번	HAS-10A06-WEB	사용처	
투상 3각법		날짜	
척도 1:1	승인	검도	설계

책임삼천리
SAMCHULLY
INDUSTRY CO., LTD.