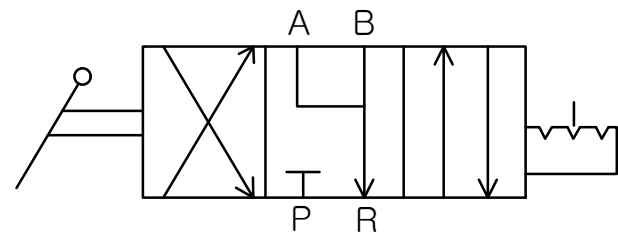


Specifications	
CHUCK SPEC.	RTC-110
PLUNGER STROKE	11.3 mm
JAW STROKE(직경)	5.2mm
Max. air pressure	7 bar
CLAMPING FORCE(7bar)	7.5 kN
MAX. SPEED	100 RPM
중량(SOFT JAW 부착)	7.3 kg



순번	00	규격	RTC-110	부품명	승인도
도명	RTC-110			승인처	-
도번	RTC-110-00			승인품번	-
투상	3각법			날짜	2014. 06. 09.
척도	1:1			이종인	
	이호범	이충재	승인	검도	